



Quelle place pour la CCE dans la réforme des PO ?

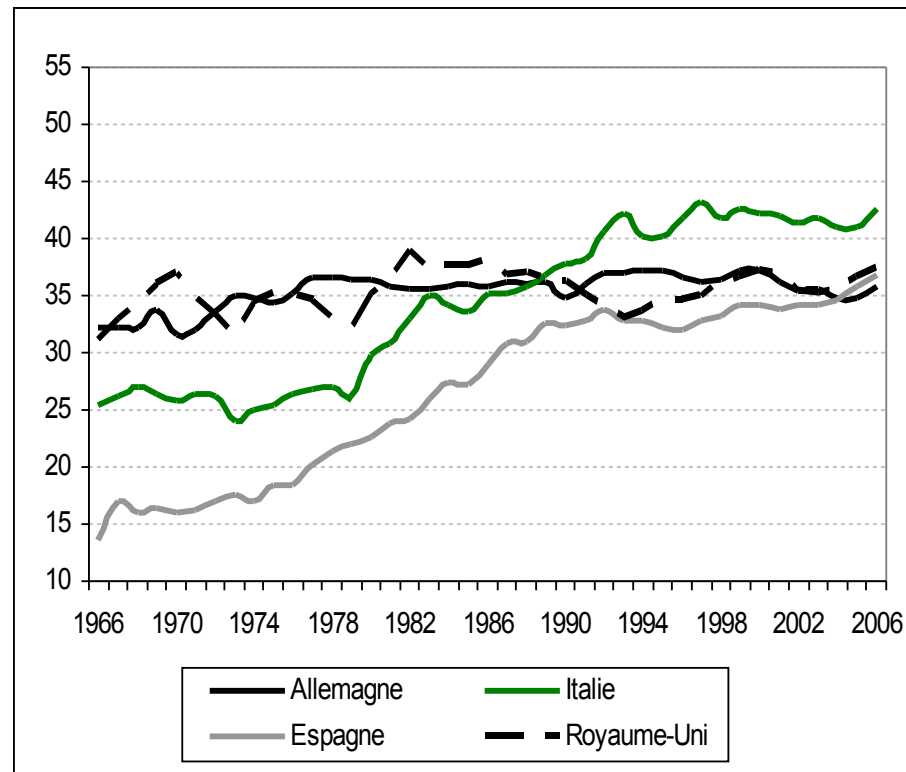
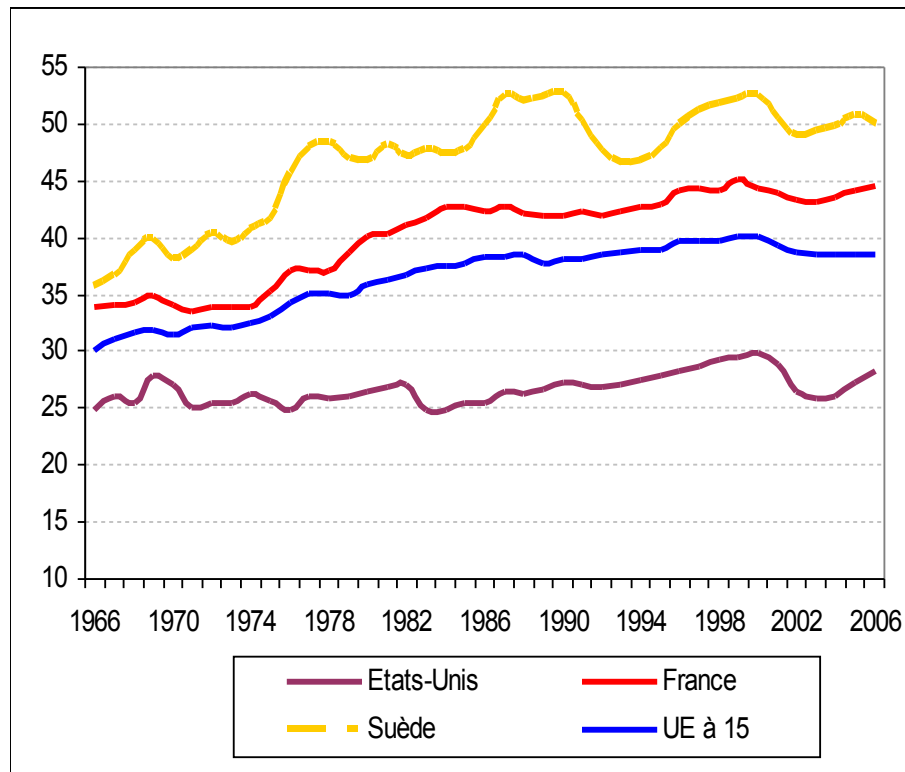
Benoit Coeuré - DGTPE

Marie-Christine Lepetit - DLF

Conférence des Experts
02 juillet 2009



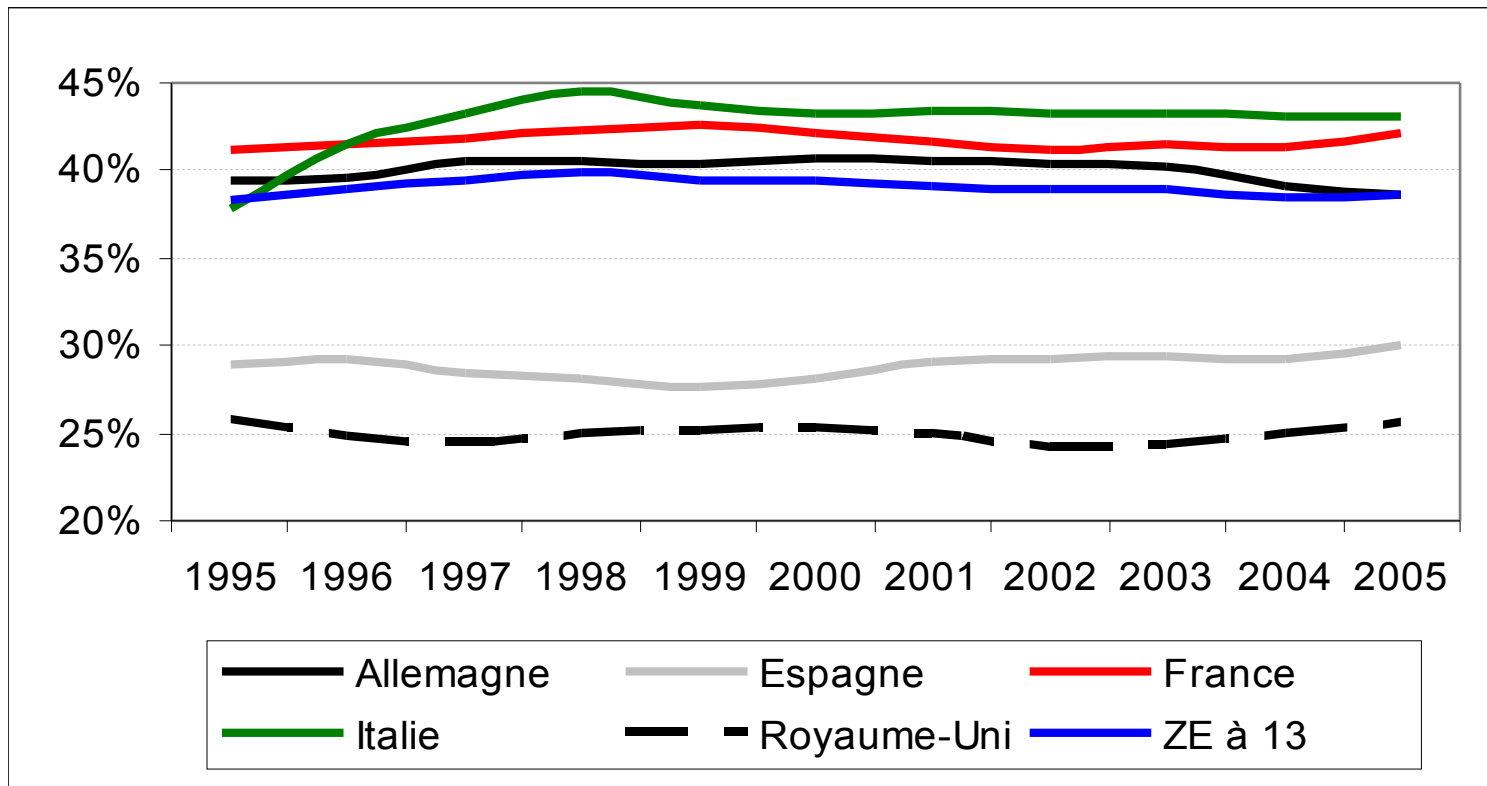
Poids des prélèvements obligatoires en Europe depuis 1966



source : OCDE

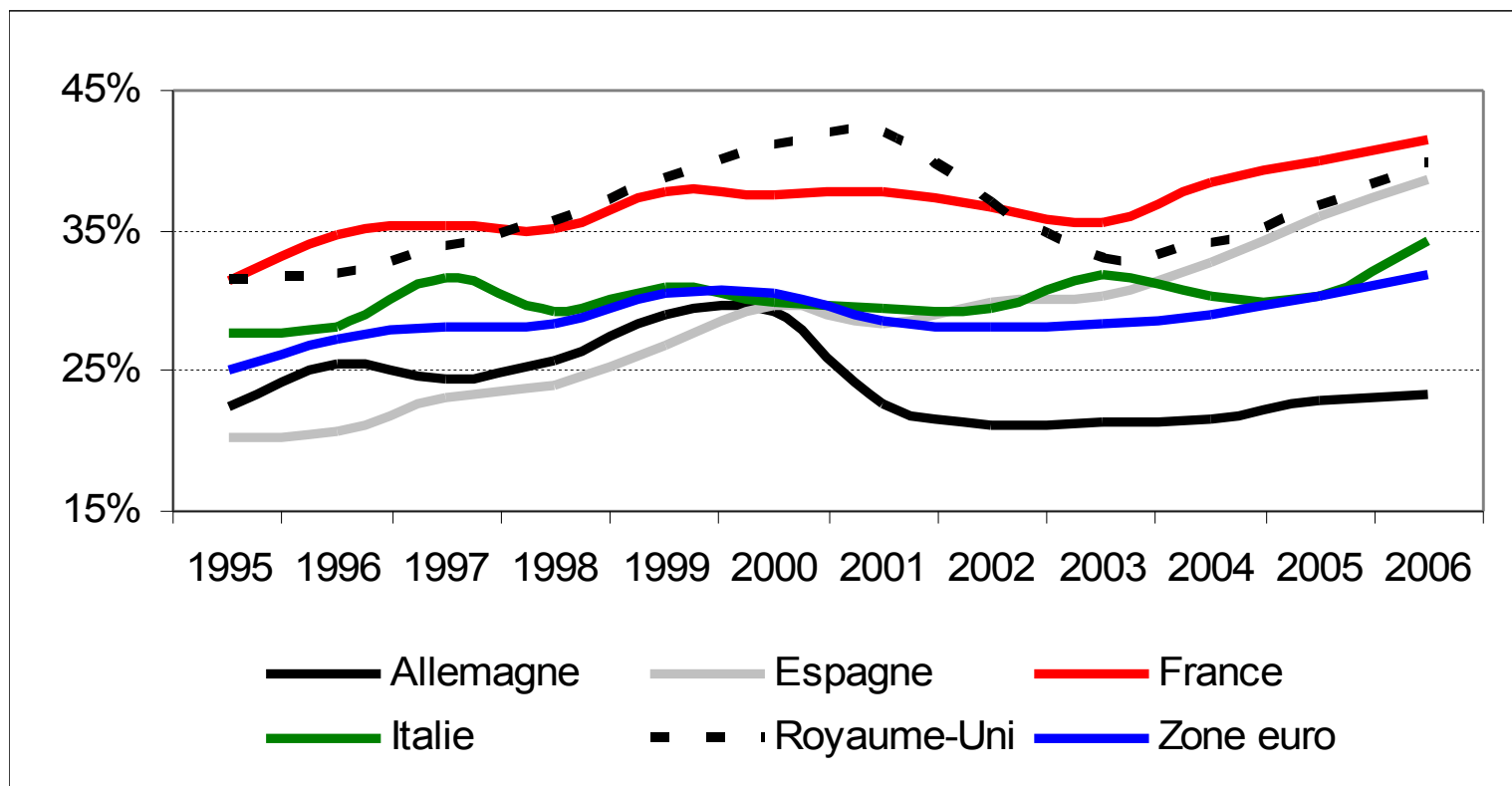
- un poids structurellement élevé qui reflète le degré de socialisation des dépenses
- une évolution largement déterminée par l'augmentation des dépenses sociales

Taux implicite de taxation du travail



Source : Eurostat

Taux implicite de taxation du capital



Source: Eurostat

Quelques principes d'efficacité économique en matière de PO

1. favoriser des assiettes larges et des taux faibles
3. modérer la taxation des facteurs de production les plus mobiles
5. corriger certaines défaillances des marchés à l'aide de dispositifs fiscaux incitant les agents à modifier leur comportement
 - par exemple, fiscalité « verte »

La France se singularise aussi par la structure des PO

- la structure des PO est marquée par le poids relatif des cotisations sociales et des prélèvements sur les entreprises

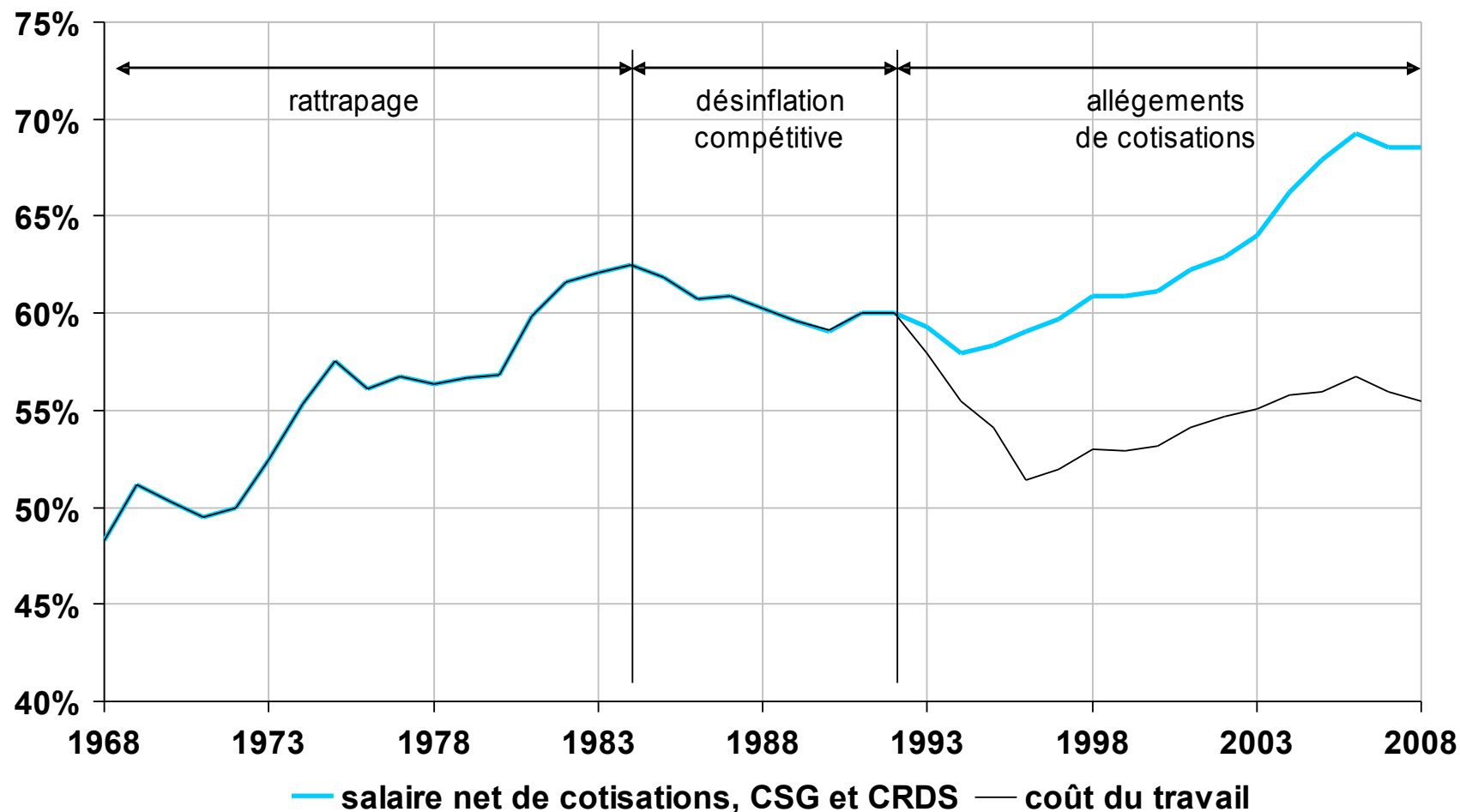
Tableau 1: Principales caractéristiques du système socialo-fiscal français au sein de l'UE en 2006

| | Travail | | Impôts sur le capital | | Consommation |
|-------------|------------------------|-----------------------------|---|----------------------------------|--------------|
| Entreprises | Cotisations patronales | Impôts sur les salaires | Impôt sur le stock (foncier et équipements) | Impôts sur les bénéfices | TVA, TIPP |
| | + | + | + | = | = |
| Ménages | Cotisations salariales | Impôts sur le revenu et CSG | Impôts sur le stock (foncier, ISF, DMTO) | Impôt sur le revenu de l'épargne | TVA, TIPP |
| | = | - | + | - | = |

Lecture : + si la France taxe plus (en points de PIB) ; = si la France taxe de la même façon ; - si la France taxe moins

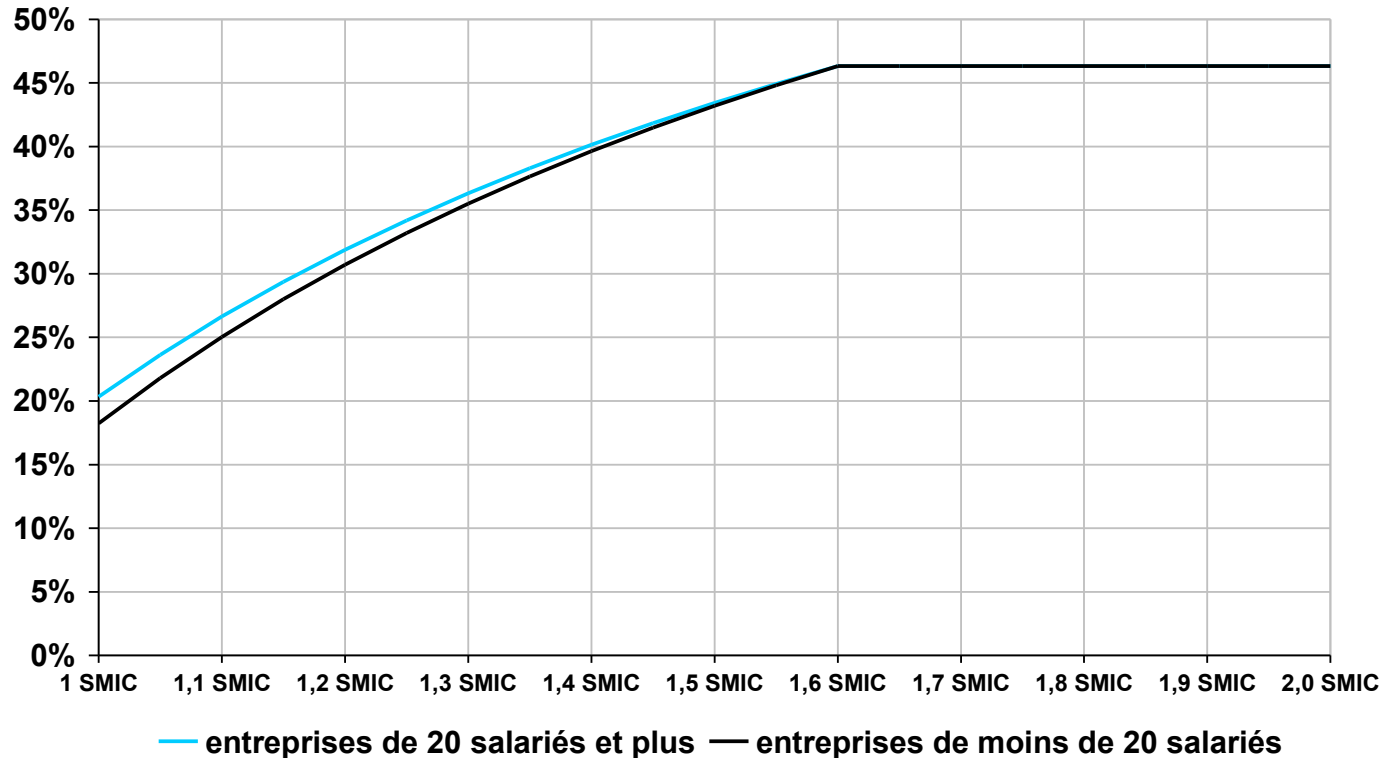
Salaire minimum et coût du travail

Évolutions relatives du SMIC et du salaire médian en termes de coût et de revenu du travail



Allègements généraux sur les bas salaires

Taux de cotisations employeurs en fonction du salaire brut



-Ciblage sur les bas salaires justifié par l'existence du SMIC

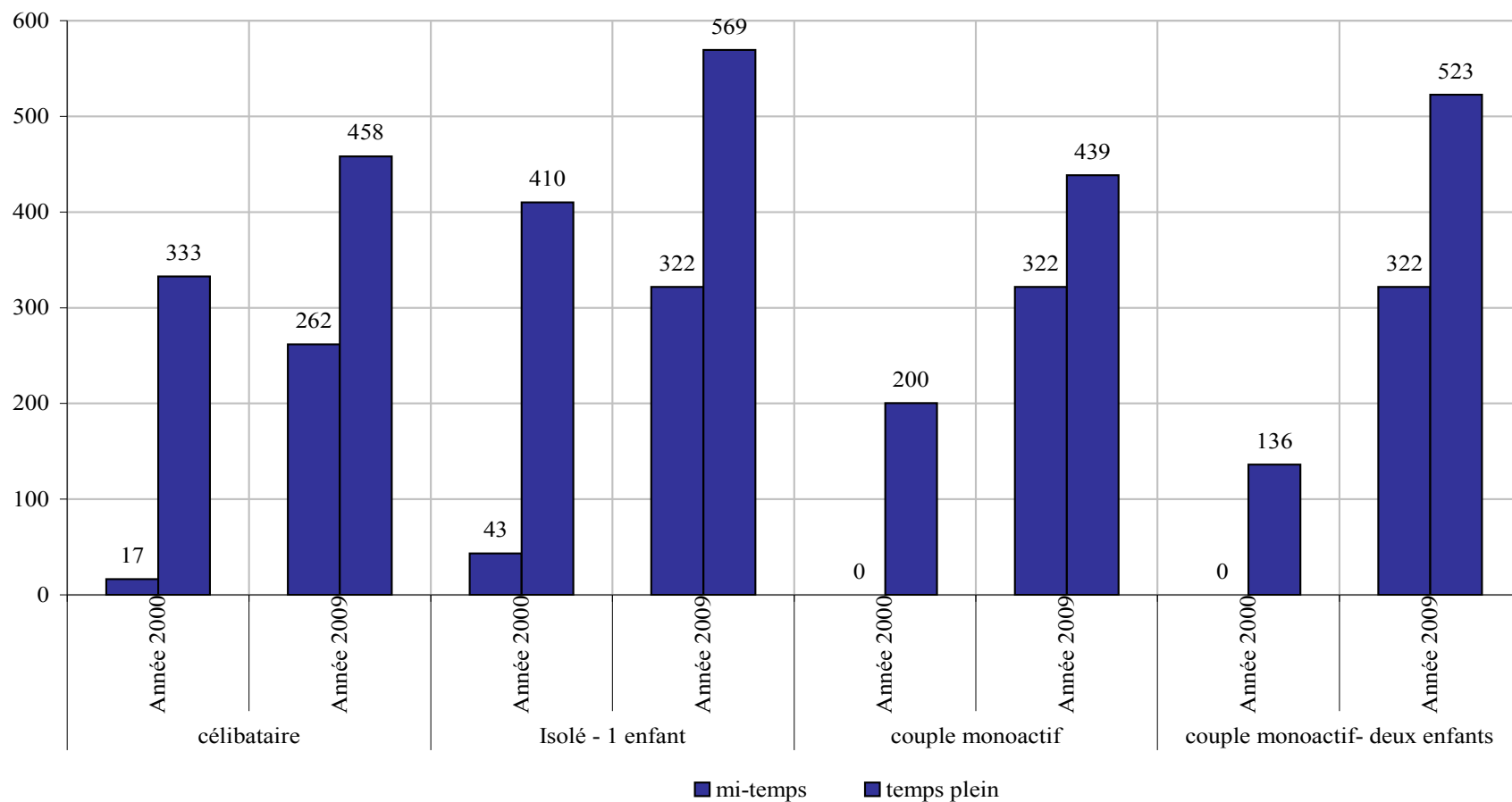
-Nombreuses évaluations des premiers allègements (Balladur-Juppé): consensus entre **200 000 et 300 000 créations d'emploi**

-Politique efficace: coût brut par emploi créé ~ **25 000€**

Les gains au retour à l'emploi (RSA)

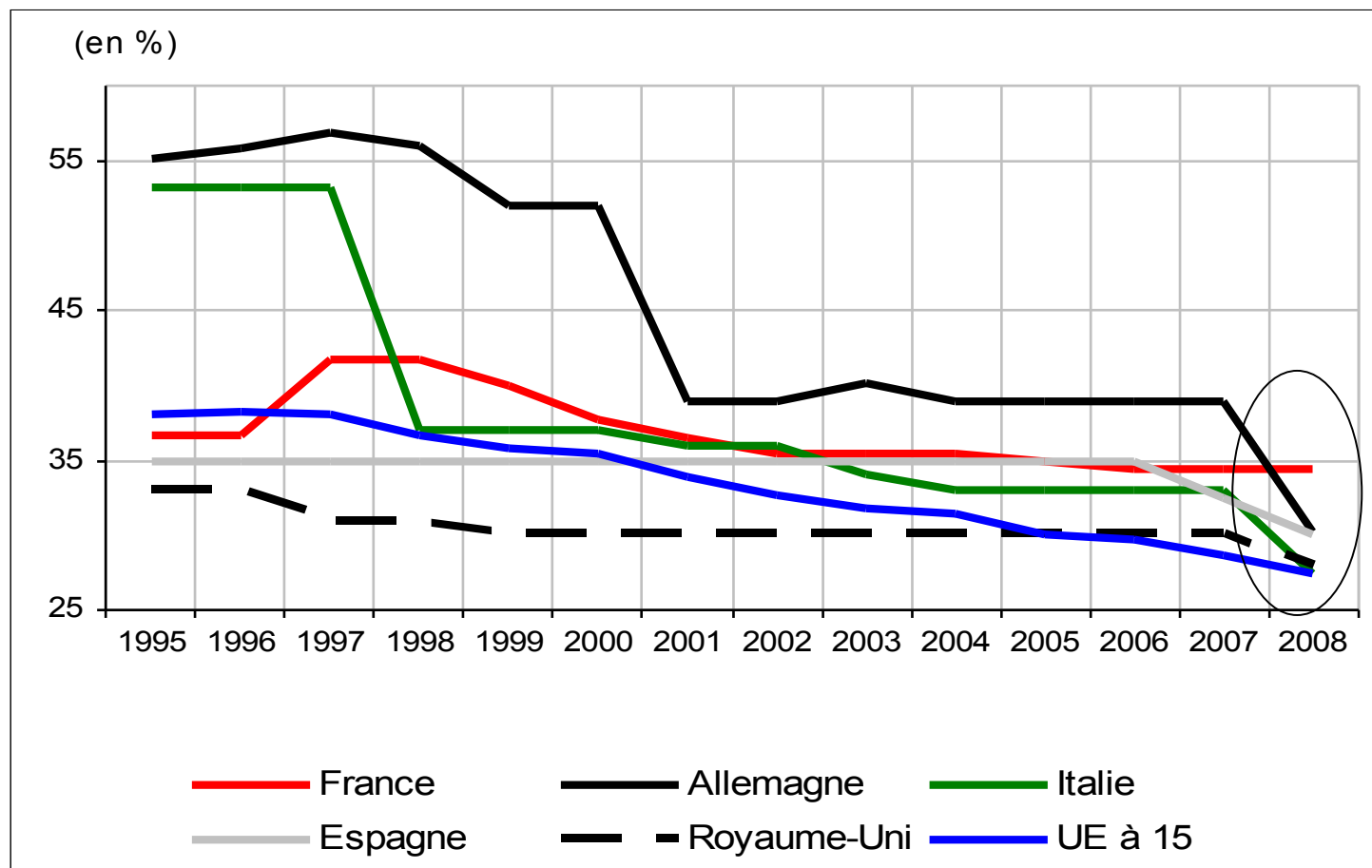
Gain de revenu disponible en €/mois, reprise d'un emploi au smic horaire

Gain au retour à l'emploi en 2000 et 2009 (avec RSA)



Source: DGTPE

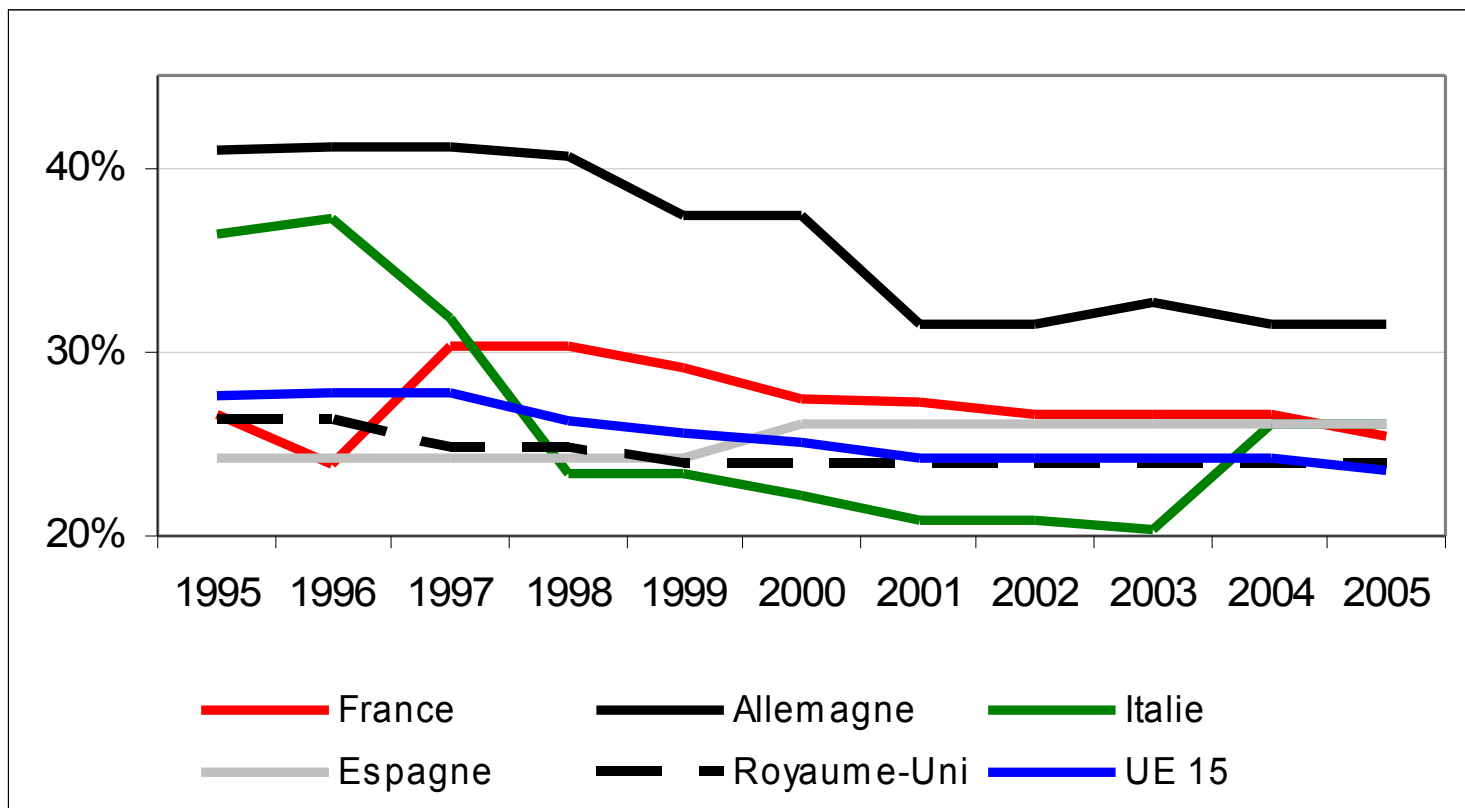
Le taux nominal d'impôt sur les sociétés est plus élevé en France...



Source: OCDE

... mais les effets d'assiette en allègent le poids effectif

Graphique: Taux moyen effectif d'impôt sur les sociétés



Source: Devereux, Griffith, Klemm (2005)

La Taxe Professionnelle : une singularité en Europe

- l'imposition locale des entreprises à l'étranger se fait plutôt à l'aide d'impôt sur les bénéfices ou de taxes foncières
- l'inclusion dans la base taxable des équipements et biens mobiliers fait de la TP un impôt très singulier dans le paysage fiscal européen
- il pénalise l'économie et notamment les secteurs soumis à la concurrence internationale

Une réforme de la TP inachevée

- la taxe professionnelle a été aménagée à plusieurs reprises pour alléger ses effets négatifs sur l'investissement et l'emploi
 - 1999-2003:
 - Disparition progressive des salaires de l'assiette d'imposition (compensée budgétairement)
 - 2004-2005:
 - Création du Dégrèvement au titre des investissements nouveaux (DIN)
 - Rétablissement d'un réel plafonnement en fonction de la valeur ajoutée
 - 2009:
 - Création d'un dégrèvement permanent pour les investissements réalisés entre le 23 octobre 2008 et le 31 décembre 2009

La réforme annoncée en février 2009

- la suppression des équipements et biens mobiliers de l'assiette à partir de 2010 va dans le sens d'un soutien de l'investissement et de l'attractivité fiscale de la France
- Coût: 8,1Md€
- Les collectivités locales seront entièrement compensées tout en maintenant un lien entre les entreprises et les territoires