

Les dépenses énergétiques des ménages : éléments de cadrage pour une CCE

Conférence des experts CCE 2 et 3 juillet 2009

Vincent Marcus
(INSEE)



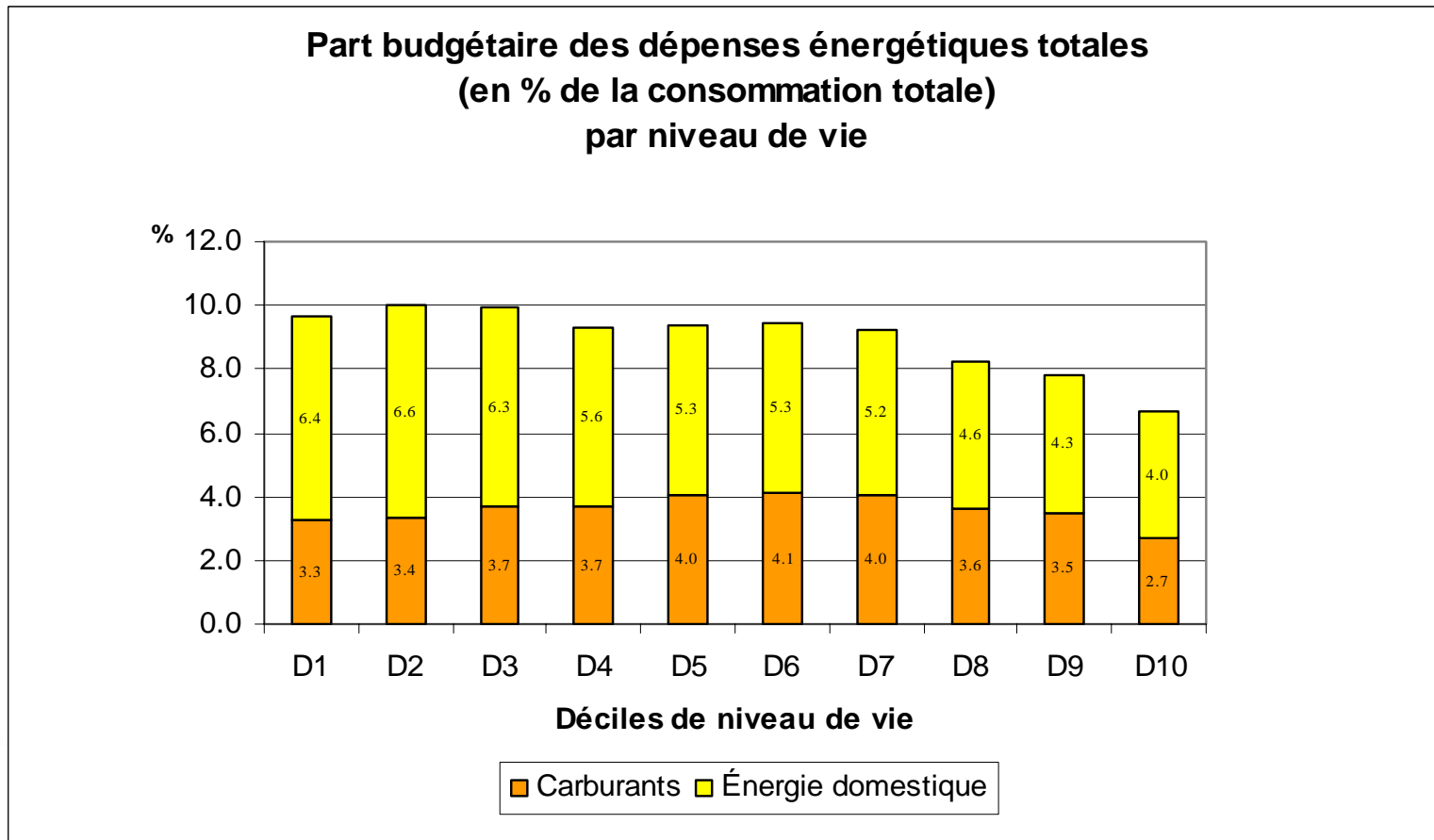


Introduction

- › Acceptabilité sociale =
 - **qui paye (relativement) le plus ?**
 - **et donc qui consomme (relativement) le plus ?**
- › Les consommations (directes) de combustibles fossiles des ménages désignent :
 - **les dépenses en carburants des véhicules particuliers**
 - **les dépenses en gaz et fioul (très majoritairement) pour les besoins domestiques en énergie (chauffage principalement)**
- › Éléments de cadrage =
 - **à partir des coefficients budgétaires (= part dans la consommation totale)**
 - **toutes choses égales par ailleurs, pour une même hausse de prix, les pertes en part de consommation autre sont directement fonction du coefficient budgétaire du bien subissant la hausse**
 - **fournit des ordres de grandeurs...maximalistes**
 - **ajustements des comportements (>CREDOC) et effets de bouclage macroéconomiques (>CIRED)**



Les dépenses énergétiques des ménages



› Sources : Insee, Budget de Famille 2006.

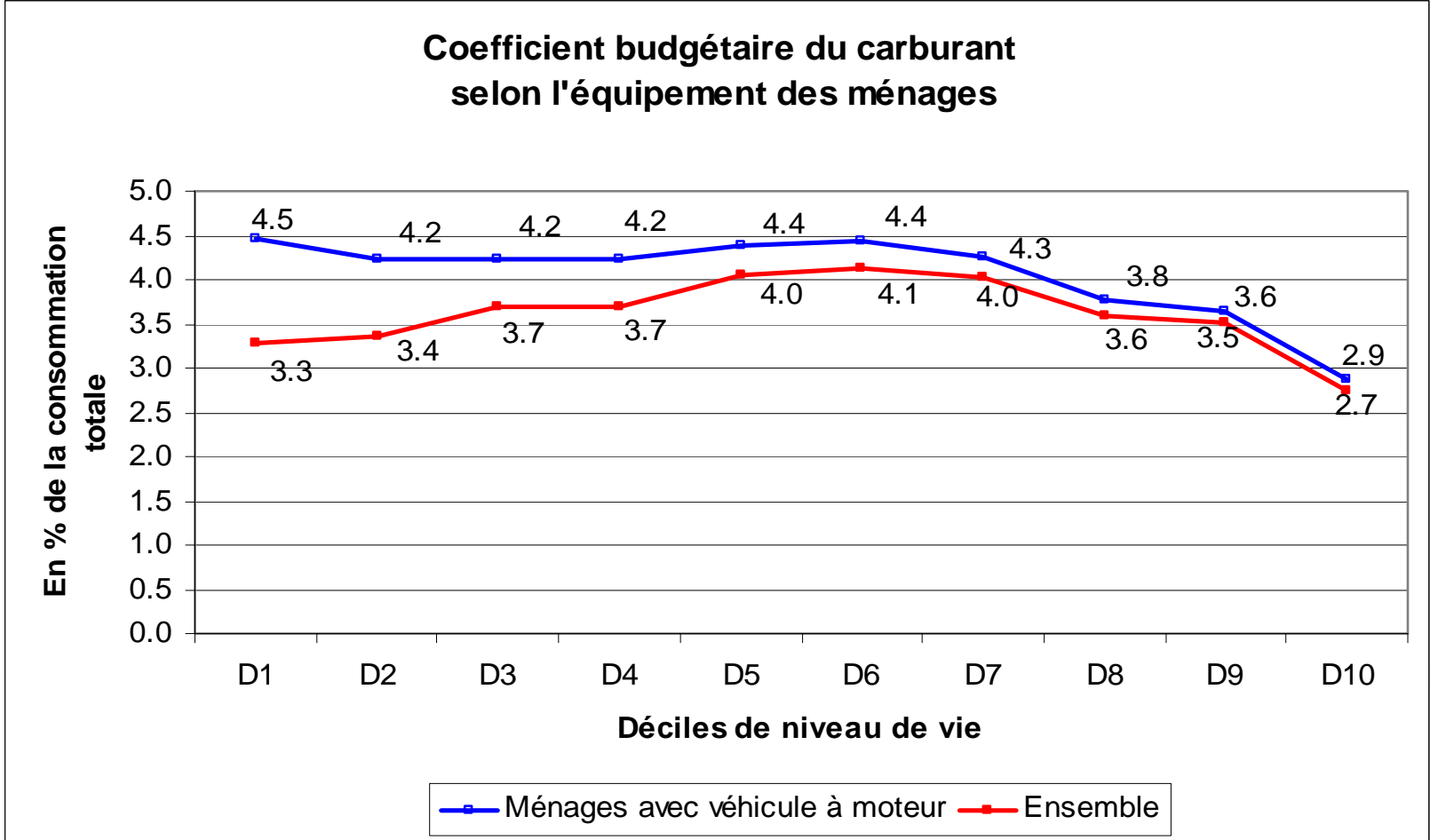


Pourquoi fait-on ces graphiques?

- › (1) Une définition fiscale implicite de la « régressivité »
 - « **progressivité** » : **taux d'imposition moyen croissant avec le niveau de vie**
 - « **régressivité** » : **part budgétaire décroissante avec le niveau de vie**
- › (2) Les niveaux de vie comme instruments fiscaux



Les ménages exposés aux renchérissements des carburants

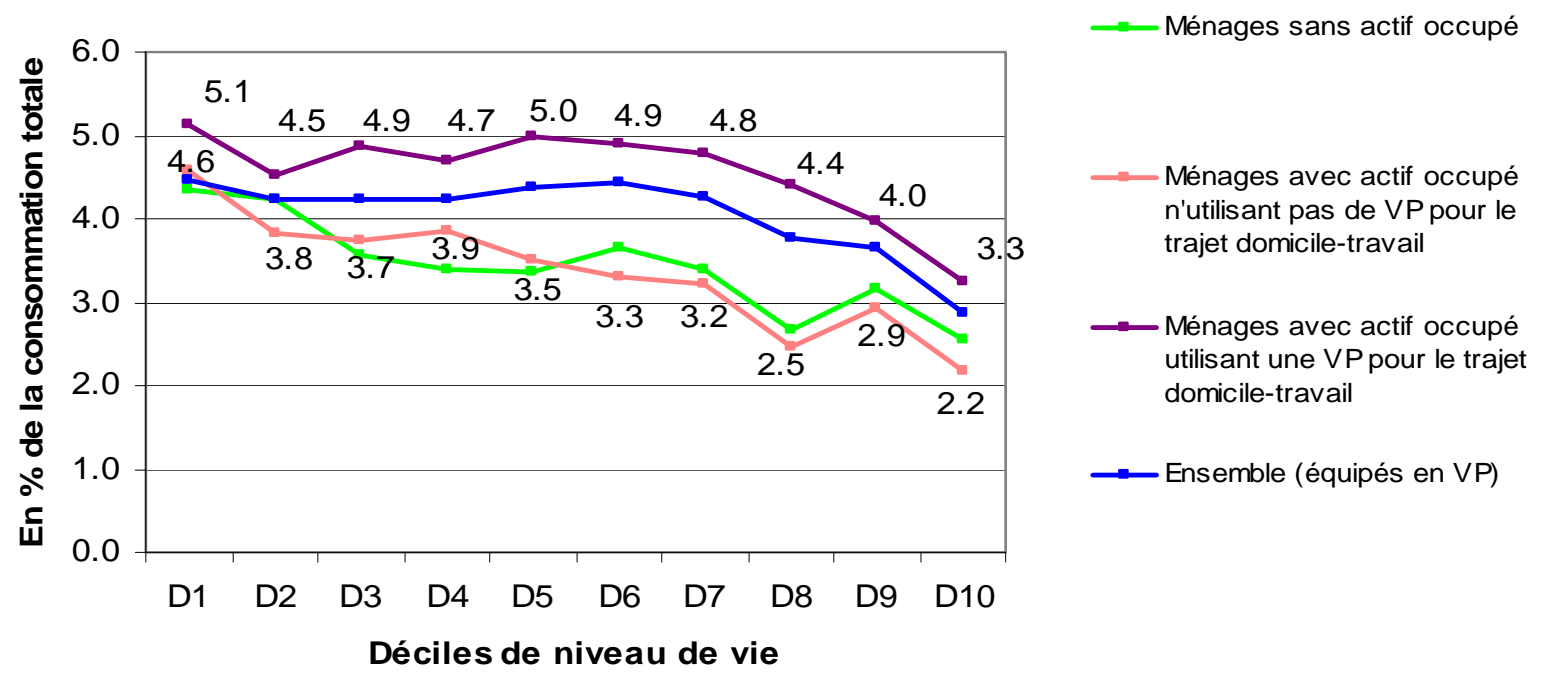


Source : Insee, Budget de Famille 2006.



Les ménages exposés aux renchérissements des carburants

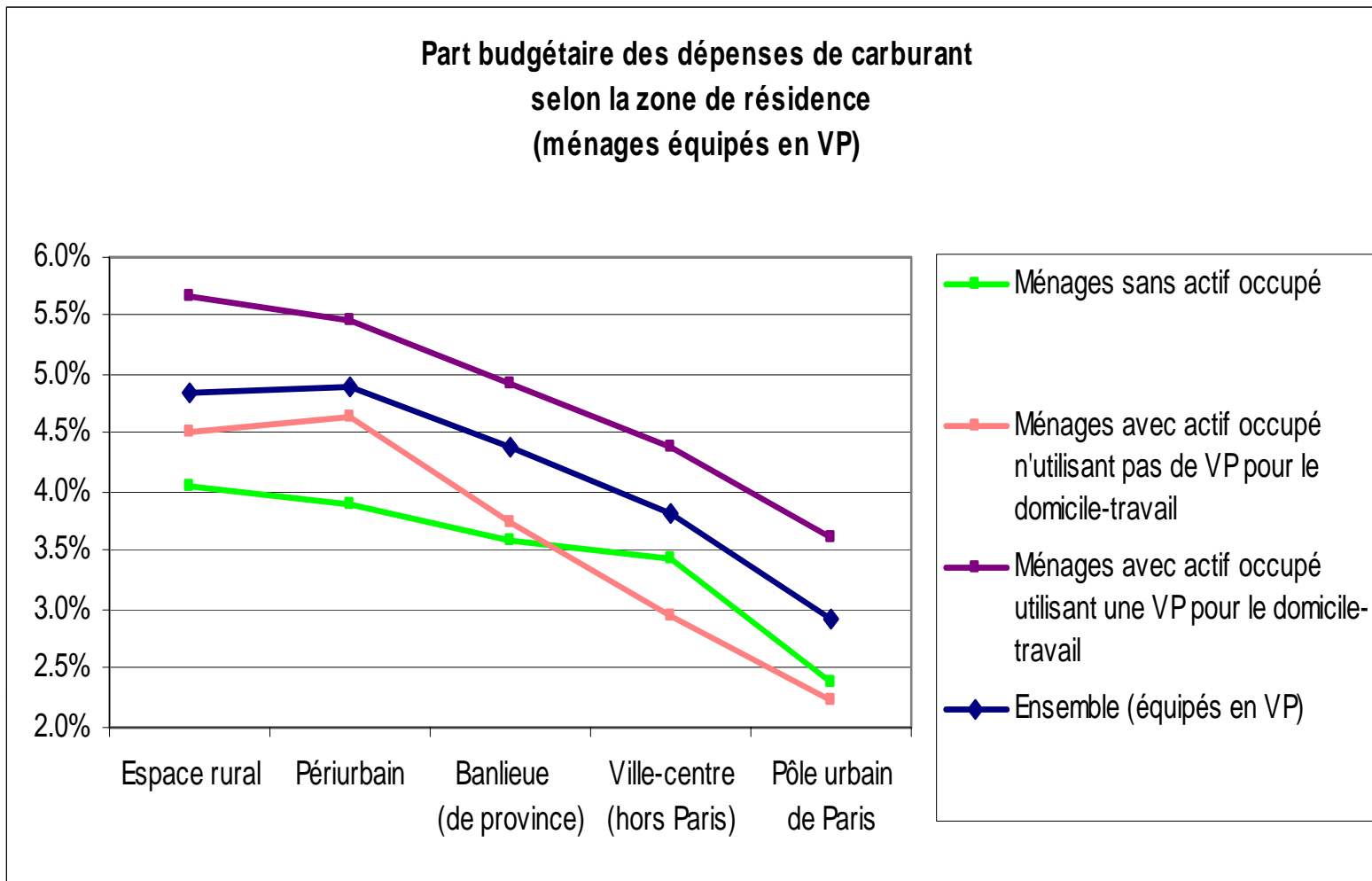
Coefficient budgétaire du carburant selon le mode de transport domicile-travail (ménages équipés en VP)



Source : Insee, Budget de Famille 2006.



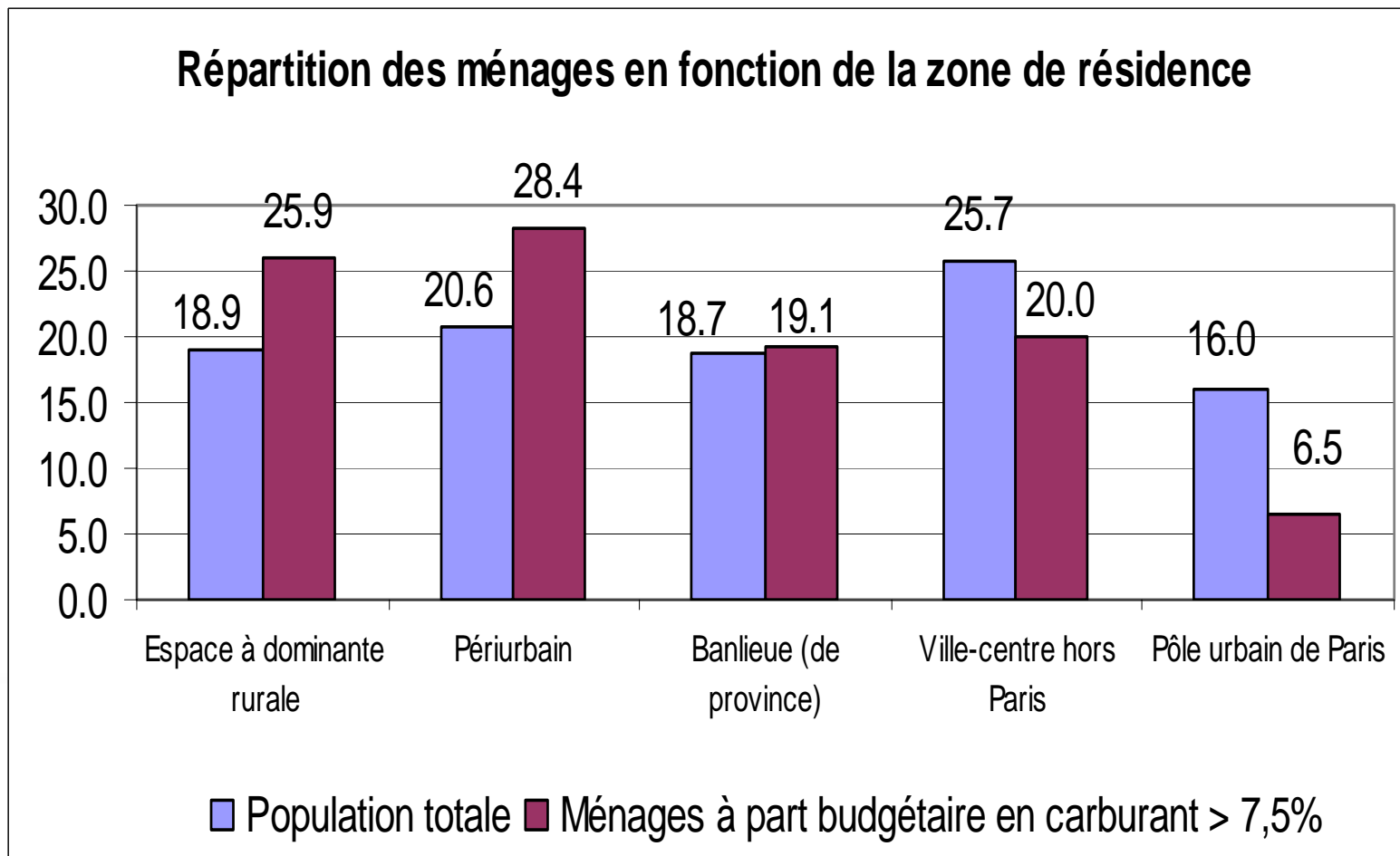
Les ménages exposés aux renchérissements des carburants



Source : Insee, Budget de Famille 2006.



Les ménages exposés aux renchérissements des carburants

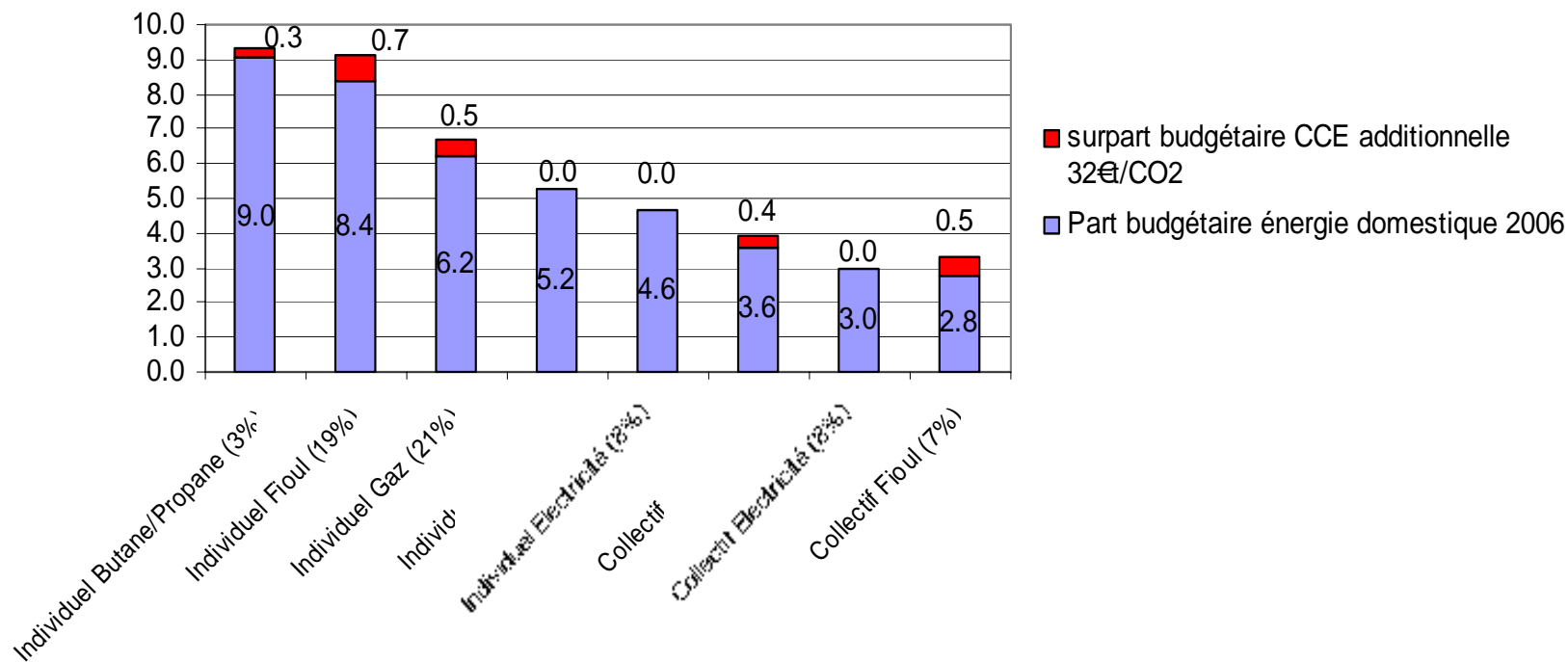


Source : Insee, Budget de Famille 2006.



Les ménages exposés aux renchérissements des énergies domestiques

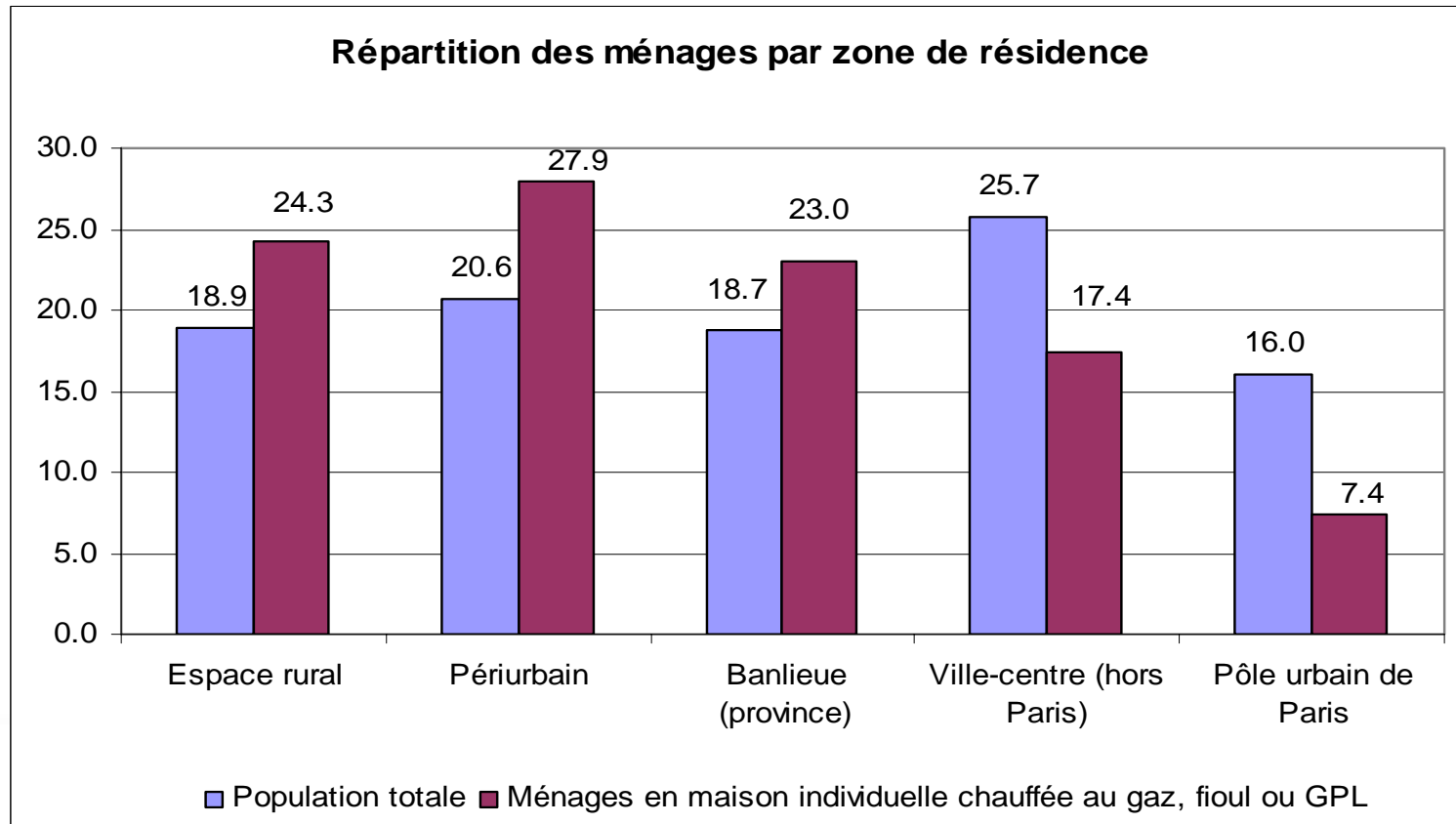
Part budgétaire des dépenses en énergie domestique selon le type de logement et d'énergie de chauffage



› Source : Insee, Budget de Famille 2006, ADEME (d'après CEREN).



Les ménages doublement exposés aux renchérissements des énergies fossiles

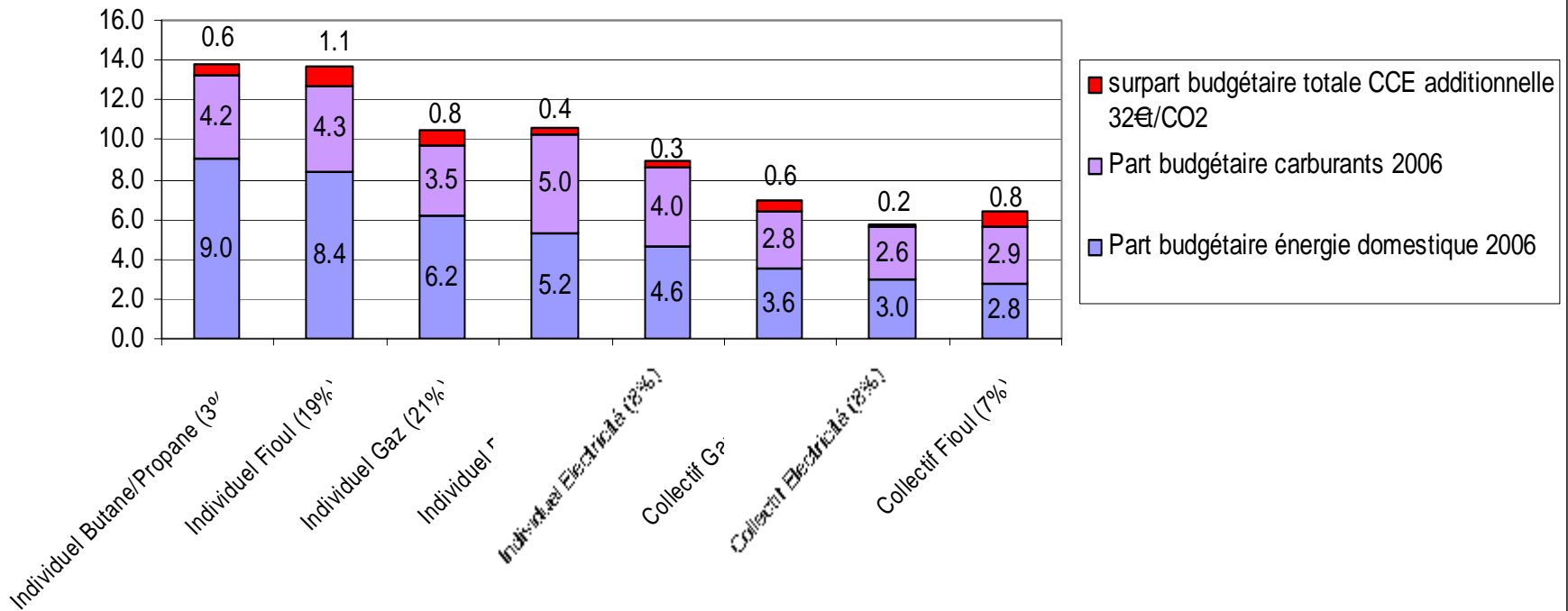


› Source : Insee, Budget de Famille 2006.



Les ménages doublement exposés aux renchérissements des énergies fossiles

Part budgétaire des dépenses en carburants et en énergie domestique selon le type de logement et d'énergie de chauffage



Source : Insee (Budget de Famille 2006), Ademe, Meeddat.



Des ordres de grandeur pour des cas « type »

	2 parents actifs + enfants	Couple de retraités sans enfants à charge	Famille monoparentale	Famille monoparentale
Niveau de vie	Intermédiaire	Plutôt élevé	Modeste	Modeste
Localisation	Rural ou Périurbain	Rural ou Périurbain	Paris ou ville-centre	Banlieue (province)
Logement	Propriétaire d'une maison récente (120m ²)	Propriétaire d'une maison ancienne (<1975)	Appartement ancien (1960-1975) locatif social	Appartement récent 70 m ² locatif social
Chauffage	Électricité	Fioul	Gaz de ville	Gaz de ville
Nombre de véhicules	2	2	0	1
Km annuel	33 000	20 000	0	8 000
surcoût CCE additionnelle À 32€/tCO ₂	+303 €	+344 €	+78 €	+133 €
En part de budget	+0,8	+1,0	+0,4	+0,6

› Sources : Insee, SOeS, DGEC, calculs Meeddat.



Conclusions

- › Des dimensions d'analyse multiples
 - L'approche par niveau de vie est insuffisante pour identifier les ménages les plus exposés
 - Tenir compte de la dépendance à la voiture, de la localisation, du type de logement
 - Articuler les dispositifs de redistribution **et** les politiques de l'offre (transports alternatifs, offre de logements, performance énergétique)
- › Une évaluation réaliste des effets distributifs doit intégrer :
 - des comportements d'ajustement des ménages (consommations, choix d'équipement et de localisation)
 - des effets macroéconomiques (prix/demande-salaires-emploi)
 - des mesures de finances publiques
 - du temps
- › Pour compléter/approfondir
 - Commissariat Général au Développement Durable, *Etudes et documents n°8*, juin 2009
 - Ademe, *Stratégie et études n°19*, juin 2009